

## 人財の開発・育成 ～創造の源泉は人～

シーレックスは、シーレックスで働く人は「人材」ではなく、「人財」であること、これまで人の持つ無限大の可能性を信じて「企業の競争力の源泉は人」「一人ひとりの成長の総和が企業発展の基盤」という考えのもと人を機軸においた経営、人を育てていくことを重視した経営を貫いてきました。「創造の源泉は人」人財の開発・育成にこれまで以上に取り組んでまいります。

生き残るのは強いものでも賢いものでもなく変化する者  
自ら新しい変化を取り入れ、自らを「変革」することこそ未来につながる繁栄のカギ

### 社外研修の受講

「7つの習慣公開講座」に管理職4名が参加しました。  
「戦略的管理者育成研修」に管理職2名が参加しました。

### 新入社員入社時研修

新入社員10名に対し、シーレックスの歴史、取り扱い製品について、仕事の進め方など、働く上で基本となる研修をオンラインで実施しました。

### 新入社員フォローアップ研修

新入社員10名に対し、フォローアップ研修を実施しました。研修の内容は、働いて半年がたった時点で「仕事の進め方の基本」をおさらいし、半年経って出来たこと、出来なかったこと、今後の目標などオンラインで仲間や先輩と理解を深めました。



●新入社員入社時研修



●新入社員フォローアップ研修

### 主管塾(マネジメント研修)

2024年5月～2024年12月



●主管塾(マネジメント研修)

### 7つの習慣講読会

2024年6月～2025年3月



●7つの習慣講読会

### 通信教育講座

自己啓発のために社員が自由に選んで受講できる通信教育講座を用意しています。なお、当社では、自己啓発とは別に会社が指定した通信教育講座の修了が昇格要件の一つとなっています。

### オンライン動画学習システム(Schoo)の導入

インターネット環境があれば、場所も時間も選ばずに8,500の授業から基礎～最新のスキルや知識を学べる動画学習サービスを2024年7月に導入しました。

## 健康経営

### 「健康経営優良法人2024（中小規模法人）認定」、「銀の認定」取得

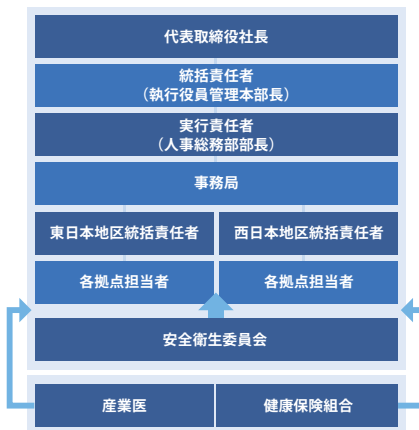
経済産業省と日本健康会議が選定する「健康経営優良法人2024（中小規模法人）」に認定されました。

健康保険組合連合会東京連合会の「銀の認定」は昨年に続き2年連続となります（健康優良企業認定番号 健銀第2392号）。

健康管理システムの導入、全社ウォーキングイベント実施を新たに行うなど、積極的に健康経営、職場の健康づくりに取り組んだ結果が評価されました。



### 健康経営の推進体制



### 各種研修

皆がより健康で働きやすい環境をつくるため、全員を対象に研修を行っています。今年度よりセルフケア研修と女性特有の健康課題についての研修を始めました。管理職向けに行っているラインケア研修と共に毎年学びを深めていきます。

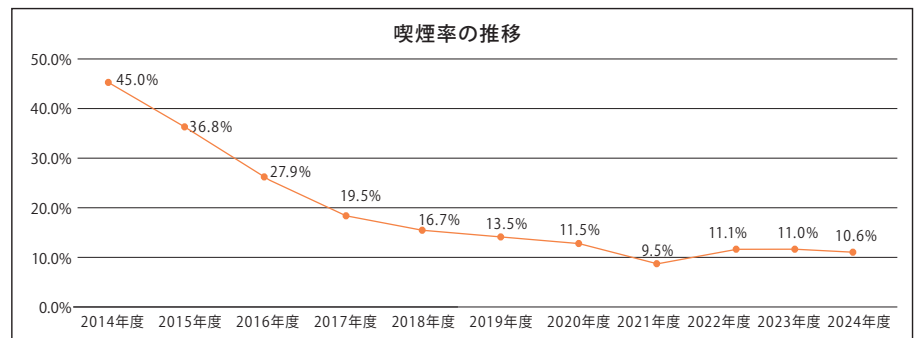
### 全社イベント

昨年度導入した健康管理システムWellGoのアプリを活用し、全社ウォーキングイベントや朝ごはんを食べようイベントを開催しました。楽しみながら健康に意識を向けられる取り組みを行っています。



### 喫煙率の推移

当社では、従業員の喫煙率を下げるため目標管理制度に禁煙加点を取り入れています。喫煙率10%未満を目標に取り組みました。



### クラブ活動

健康の保持・増進、文化・教養の啓発を目的とし社内クラブ活動に補助金を支給しており、活発なクラブ活動が行われています。



●野球部



●ランニングクラブ



●フットサル部

### その他の主な取り組み

- 健康キャンペーンの実施 (BMI・ウォーキング・禁煙)
- 健康関連費用補助 (人間ドック・乳がん検査・子宮がん検査 禁煙治療・インフルエンザ予防接種)
- 婦人健診、人間ドックの勤務時間内受診を認める
- 喫煙者の新卒採用及び中途採用は行わない

- 契約スポーツ施設利用料会社補助
- 健康イベント開催 (健康測定会、食事指導)
- 社内・社外に相談窓口
- ラジオ体操実施

## 安全で安心な職場環境の実現（社員とともに）

従業員に対する最も基本的な責任として、安全で安心して働ける職場環境づくりに取り組んでいます。

### 基本的人権の尊重

あらゆる場面において個人の尊厳の確保に取り組むこと、人種・民族・国籍・宗教・性別・身体的特徴などを理由とした差別をいっさい行わないことを「シーレックス倫理綱領」に謳い、社内に周知および徹底をはかっております。特に、セクシャルハラスメントおよびパワーハラスメントの防止を含めた基本的人権の尊重については、管理職研修の実施や専用の相談窓口を設置するなど、問題の解決や防止に努めています。



●法令遵守ブック

### 労働安全衛生の推進

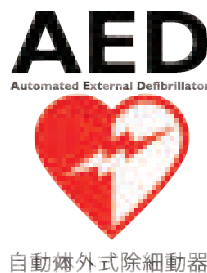
労使による安全衛生委員会を定期開催し、安全教育や安全対策に取り組んでいます。

特に、生産部門においては、「安全ヒヤリハット」や「危険作業のリスクアセスメント」を実施し、職場内の安全意識の向上による労働災害の撲滅を目指しています。

	労働災害件数	休業災害
2022年	7	0
2023年	1	0
2024年	1	0

### AED（自動対外式除細動器）

助かる命を助けるために」をスローガンに定期的に普通救命講習会を開催しております。「いざ」という時に備え、2007年に導入したAED（自動対外式除細動器）の取り扱いについても出来るだけ多くの人が取り扱える講習を受けています。



### 安否確認システムの操作訓練

当社では災害時の安否確認を迅速に行うため、セコムの安否確認システムを導入しております。システムになれるために操作訓練を実施しました。24時間後の応答率は94%を維持しております

### 災害時の危機管理（防災訓練）

地震などの自然災害や火災などに備え、定期的に避難訓練や消防訓練を実施しています。

東日本大震災を契機に、危機管理に対する考え方や基準を見直し、災害時の危機管理体制の充実をはかっております。



●本社避難訓練の様子



## 社会・地域社会貢献活動（地域とともに）

私たちは、良き企業市民として、地域の皆さまと良好な関係を築き、地域社会との共生を図っていくことが重要な活動と捉えています。地域に根ざした企業を目指し、各地の事業所でさまざまな社会貢献活動をおこなっております。

### 献血活動

シーレックスでは毎年、献血活動に参加しています。



### 清掃活動

シーレックスでは、継続して清掃活動を実施しています。



●本社



●大阪支店



●東北工場



●兵庫工場



●札幌オフィス



●東北営業所



●開発部



●名古屋営業所



●京都営業所



●広島営業所



●金沢オフィス



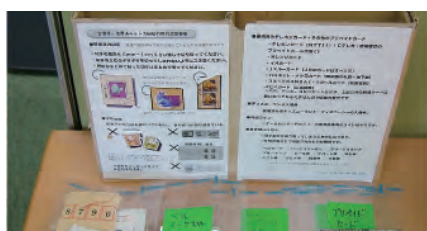
●福岡営業所

### 工場見学

シーレックスは、地元に着した企業を目指して、地域とのコミュニケーションを大切にしています。工場では、地域の皆様により親しんでいただけるよう高校生の工場見学など、積極的に取り組んでいます。

### 使用済み切手の回収

名古屋営業所では、使用済みの切手を集めボランティア団体に送り、アジア・アフリカの植林活動や途上国の子供たちの支援に役立ててもらっています。



### 古紙リサイクルで社会貢献

東北工場では、古紙リサイクルで発生する利益の一部を地域団体（スポーツ少年団など）に寄付し、地域の子供たちの活動を支援するプロジェクト「Pocci! (ポッチ)」に参画しています。

